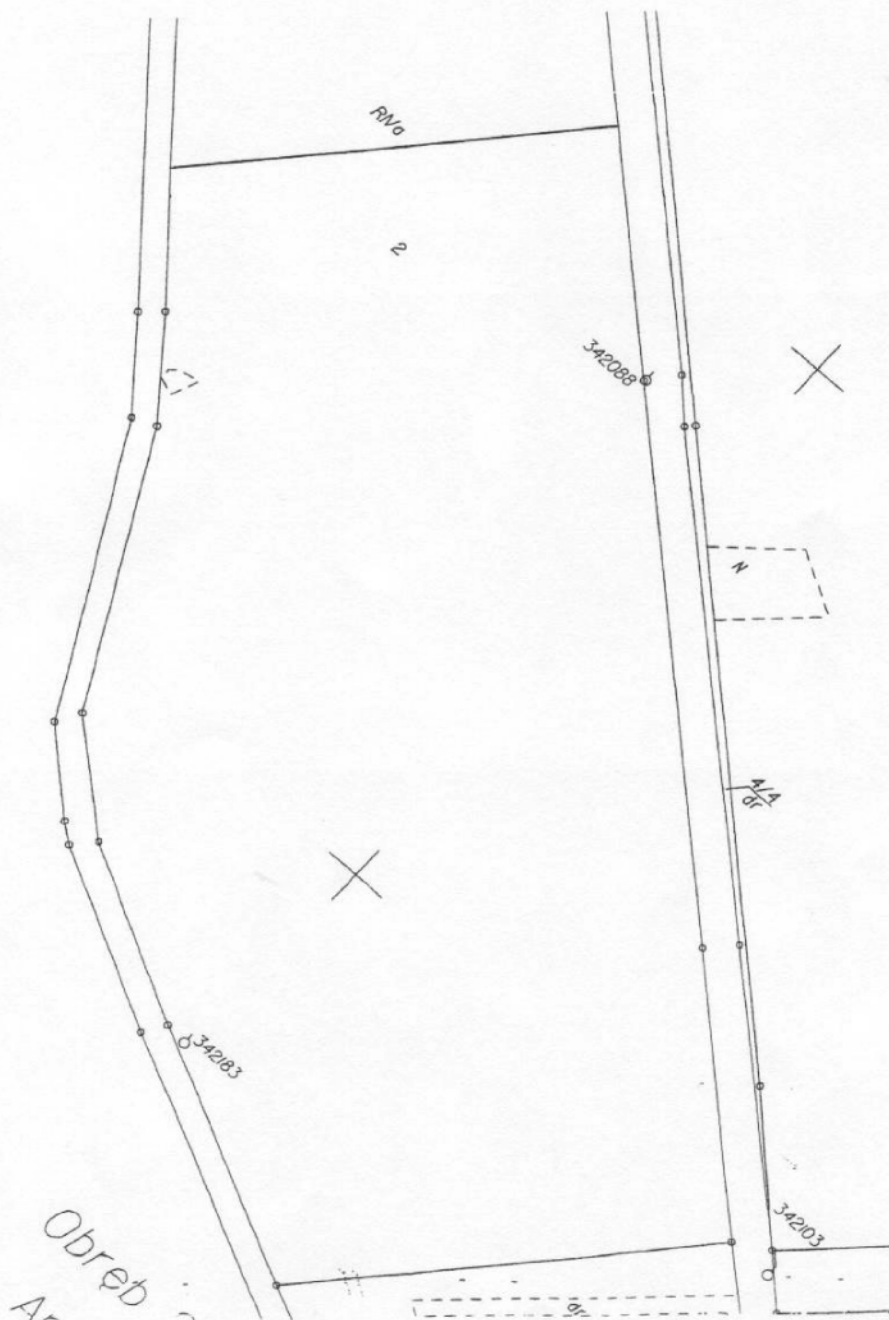


Załącznik Nr 2 do Uchwały Nr XXXV/219/10
Rady Miejskiej w Braniewie z dnia 31 marca 2010 r.
Położona w Braniewie przy ul. Wspólnej,
część działki 2 w obrębie 1, o powierzchni 50000 m²
skala 1 : 2000



Obreb
A

PRZEWODNICZĄCY
RADY MIEJSKIEJ
w Braniewie
Olga Falkowski